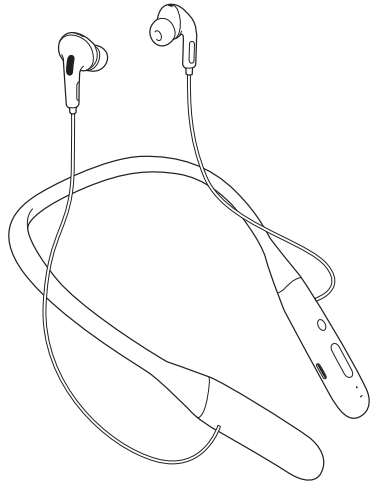


取扱説明書

NECKBAND TYPE WIRELESS EARPHONES

ネックバンド型ワイヤレスイヤホン

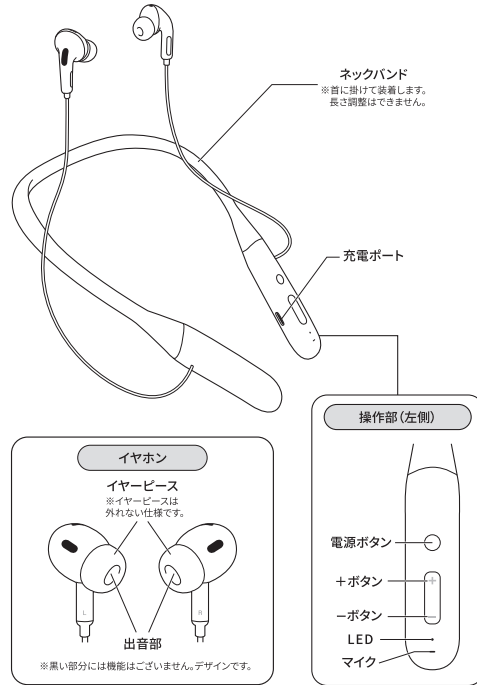


この度は本製品をご購入いただきありがとうございます。
使用前に、本取扱説明書を最後までお読みいただき、正しくご使用ください。
読み終わった後は、大切に保管してください。

内容物

- ①ネックバンド型ワイヤレスイヤホン本体 1台
- ②充電用USBケーブル 1本
- ③取扱説明書兼保証書 1部

各部名称と機能



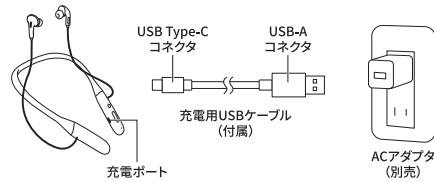
充電する

- はじめて使用する際はあらかじめ充電をおこなってください。
- 充電前に本体に異物・液体などが付着していないかご確認ください。

1. 充電用USBケーブルを接続し、充電する

付属の充電用USBケーブルを充電ポートとACアダプタ(別売)に接続します。

- 充電時、LEDが赤く点灯します。
- 電池残量0%の状態から約1時間30分で満充電になります。



2. 充電完了後、充電用USBケーブルを取り外す

充電が完了しLEDが消灯する、または所定の充電時間になったら本製品とACアダプタから充電用USBケーブルを取り外してください。

- 必ず付属の充電用USBケーブルをご使用ください。
- コネクタの向きに注意し、しっかり接続してください。
- 1Aを超えるものや、5V以上の電圧が併用している急速アダプタなどは使用しないでください。
- パソコンのUSB差込口に接続しないでください。必ずACアダプタをご利用ください。
- 所定の充電時間を超えて充電した場合、電池が発熱・発火するおそれがあります。過度な充電はバッテリー劣化や故障するおそれがあります。

電源ON/OFF

本体の電源ボタンを約1秒以上長押しすることで電源ONになります。再度電源ボタンを約1秒以上の長押しすることで電源OFFになります。

- ※ペアリングが完了しない状態で3分間続くとき自動で電源OFFになります。電源を入れ直してください。
- ※ペアリング後、使用しない場合は必ず電源ボタンを長押しして電源をOFFにしてください。



動作・状態	操作方法	LED挙動
電源ON	イヤホンの電源ボタンを約1秒以上長押し	4回青点滅(電源ON直後) ※青点滅後、ペアリングモード時は赤青交互に点滅、ペアリング完了時は消灯します。
電源OFF	イヤホンの電源ボタンを約1秒以上長押し	3回赤点滅後、消灯

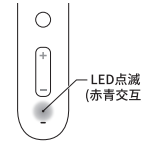
ペアリング(接続)する

- はじめて使用する際は、必ずペアリングをおこなってください。
- Bluetooth®機器によりペアリング方法が異なります。接続機器側の取扱説明書を併せてご確認ください。
- 本製品は複数のデバイスを同時にペアリングできません。ペアリング済みのデバイス以外と接続する場合は、すでにペアリングしているデバイスとの接続を一度解除して使用してください。
- ペアリング時は本製品と接続したい機器を1m以内に置き、障害になるものがないことを確認してからおこなってください。

デバイス名 long music

1. ペアリングをおこなう

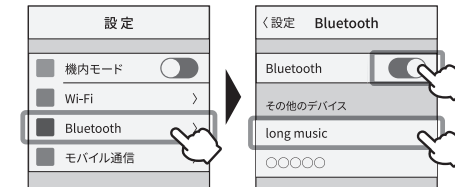
- 電源ボタンを約1秒以上長押しすると電源ONになり、LEDが赤青交互に点滅を続け、ペアリングモードに移行します。
- 使用する時は首にかけてください。



2. 接続したい機器に登録する

- 接続したい機器のBluetooth機能をONにし、デバイス名「long music」を選択します。
- ※機器側でデバイス名が検索されるまで時間がかかることがあります。
- ※機器側でPINコードの入力を求められた場合、「0000」「1234」などを入力してください。

【iPhoneの場合(例)】 [設定] → [Bluetooth]



3. ペアリング完了

- イヤホンから電子音が鳴るとペアリングが完了します。
- ※ペアリングが完了するとLEDは消灯します。

4. 音楽再生前に音量を最小にする

- 接続機器側の音量を最小にし、少しずつ音量を調整してください。
- ※再生環境や機種によってはペアリング後、自動で音量が変化することがあります。

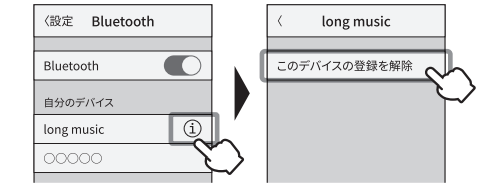
- 2回目以降の使用では、イヤホンの電源をONにすると最後に接続されたデバイスと約5~10秒で自動ペアリングされます。
- 接続が切断されている場合は、再度ペアリングをおこなってください。

- ペアリング接続範囲は約10mですが、本製品とペアリング機器との間に障害物がある場合などは接続可能範囲が変動します。
- 自動接続されない場合は、機器のBluetooth設定がONになっているかご確認ください。
- ペアリングしていない環境下では自動で約3分後に電源OFFになりますが、ペアリング後、使用しない場合は必ず電源ボタンを約1秒以上長押しして電源をOFFにしてください。
- 機種・アプリケーションによってはイヤホンにONにしても自動でペアリングされないことがあります。接続操作については接続機器側の取扱説明書をご確認ください。

ペアリングを解除する

接続機器側の設定より「long music」を選び、「このデバイスの登録を解除」を選択してください。解除が完了し、次回以降本製品の電源をONにしても自動でペアリングされなくなります。

【iPhoneの場合(例)】



音楽再生・通話操作一覧

■ 音楽再生操作

動作・状態	操作方法
再生/停止	電源ボタンを【1回】短押し
曲送り	+ボタンを長押し
曲戻し	-ボタンを長押し
音量+	+ボタンを短押し
音量-	-ボタンを短押し

■ 通話操作

動作・状態	操作方法
受電する	電源ボタンを【1回】短押し
電話を切る	電源ボタンを【1回】短押し
受電拒否	電源ボタンを長押し

- ※接続機器によっては電源ボタンで操作できない場合があります。
- ※電源ボタンの操作方法によっては意図せず音声アシスタントが起動する場合があります。音声アシスタントの設定をOFFにするなどお試しください。
- ※音楽再生環境(アプリケーションなど)や対応機種の仕様により、操作が異なる場合があります。使用されるアプリケーションのサポートについては保証外になりますのでご了承ください。
- ※通話操作は接続機器が通話機能のある機種のみご使用できます。
- ※音楽再生中に電話を受電すると自動で音楽再生が一時的に停止します。音楽は電話終了後、自動で再開します。
- ※通話時、相手に声が届きにくい場合は、マイク周辺が髪や服飾などで覆われていないかご確認ください。

安全上のご注意

警告 死亡または重傷を負うおそれがある内容

注意 軽傷や物的損害を負うおそれがある内容

行為を指示する内容

行為を禁止する内容

警告

車・オートバイ・自転車などの運転操作中には絶対に使用しない
交通事故の原因となります。

運転時以外でも周囲の環境音が聞こえにくくなるような危険な状況で
使用しない
思わぬ事故につながるおそれがあります。歩行中の使用でも周囲の安全に
十分注意し、ご使用ください。

分解・改造・修理しない
感電・故障のおそれがあります。

火に投入したり、加熱しない
火災・けがを負うおそれがあります。

水につけたり、濡れた手で触らない
完全防水仕様ではありません。水濡れや水没にご注意ください。
発火・感電のおそれがあります。

布団など熱のこもりやすい環境、繊維などがコネクタ内部に入る可能性
がある環境で充電・保管しない
発火・発熱のおそれがあります。

次のような異常が発生した場合、ただちに使用を中止する
・臭異・異音・変形・煙が出る ・正常に動作しない
・本体やケーブル、コネクタに変形・損傷がある など
発火・感電のおそれがあります。

次のような場所で使用・保管・放置しない
・水気のある場所 ・湿気やホコリが多い場所
・火気の近くや直射日光のあたる場所、炎天下の車内など高温になる場所 など
発火・感電のおそれがあります。

雷が鳴ったらただちに使用をやめる
感電するおそれがあります。

過度な汗をかき運動時は使用しない
汗がイヤホンの充電ポートに付着した状態での使用・充電は、発火・感電する
おそれがあります。

乳幼児の手の届く場所で使用・保管・放置しない
窒息・誤飲など思わぬ事故につながるおそれがあります。

充電用USBケーブルは確実に挿しこむ
不完全な挿しこみは、発火・感電のおそれがあります。

付属の充電用USBケーブル以外では充電しない
火災・感電・故障するおそれがあります。

充電完了、または所定の充電時間になったら充電用USBケーブルを
外す
所定の充電時間を超えて充電した場合、電池が発熱・発火するおそれがあり
ます。過度な充電はバッテリー劣化や故障するおそれがあります。

就寝時に使用しない
コードが首に巻きつくなど思わぬ事故のおそれがあります。

注意

病院内、医療機器の近くで使用しない
本製品の電波がペースメーカーや医療用機器に影響を及ぼすおそれ
があります。ペースメーカーを使用している場合、本製品の使用にあたり医師と
ご相談ください。

航空機内で使用する場合、航空会社の指示に従う
通信システムを妨害し、思わぬ事故につながるおそれがあります。

無線機器の取り扱いについて指示されている区域などでは指示に従う
無線機器を妨害し、思わぬ事故につながるおそれがあります。

耳を刺激するような大音量で長時間使用しない
聴力が大きく損なわれるおそれがあります。

使用前に音量を最小にする
突然大きな音がすると聴力が損なわれるおそれがあります。少しずつ音量を
あげてご使用ください。

投げたり、衝撃を与えたり、重いものを載せたりしない
故障・破損のおそれがあります。

ボタン部分を指などで強く押さえない
故障・破損のおそれがあります。

充電用USBケーブルを外すときはコネクタ部分を手で持ち、まっすぐ
引き抜く
ケーブル部分を持って引き抜くと断線・故障のおそれがあります。

海外で使用しない
本製品は日本国内専用です。国によっては電波使用制限法があり、海外で
本製品を使用した場合罰せられるおそれがあります。

-10℃～45℃の使用温度範囲内で使用・保管する
操作・充電ができなくなるなど、正常に機能しないおそれがあります。

お手入れについてのご注意

- お手入れは充電用USBケーブルを外した状態で、乾いた布や綿棒でおこなっ
てください。
- ベンジン・シンナー・アルコールなど有機溶剤の含まれるものを使用しないでください。
- 液体(水・汗など)や異物(ホコリなど)が付着した場合、必ず拭き取ってください。

使用上のご注意

- 本製品使用中に体調が悪くなったり、耳に異常を感じた場合は、ただちに使用を
中止してください。
- 本製品はBluetooth対応のすべての機器との接続動作を保証したものでは
ありません。
- 機種やアプリケーションによってはBluetoothの寸断が起きた際、音楽再生の自動
停止がおこなわれず、接続機器からそのまま音楽が再生される場合があります。
ご注意ください。
- Bluetooth伝送の特性上、音声遅延が生じる場合があります。再生映像や使用する
アプリケーション、データの大きさによっては音声が多量遅れて聞こえる場合に
あります。
- 精密機器のため、衝撃や振動が加わる場所、強い磁力が発生する場所、静電気の
発生する場所などでの使用・保管は避けてください。
- 思わぬ事故が発生しないよう、目の届く範囲で充電してください。
- 本製品を長時間使用しない場合、自然放電するため月に1回の目安で充電を
おこなってください。放置しすぎると電池の持続時間が短くなる、充電しなくなる
などのおそれがあります。

Bluetooth®電波についてのご注意

- 本製品は2.4GHz帯の電波を使用しています。Wi-Fi電波は2.4GHz帯と5GHz帯の
2種類を使用しており、帯域が重複します。そのため公共の無線LAN環境では電波
がお互いに干渉し、通信速度の低下や通信寸断が起きることがありますが、製品
不良ではありません。
- 本製品を装着し、音楽再生中に接続機器をポケットやカバンに入ると、電波が
遮断され音が途切れることがあります。

内蔵電池についてのご注意

- 本製品はリチウムイオンポリマー電池を使用しています。液漏れした場合は直接
触れたり、口に入れないでください。万が一触れたり目に入った場合はただちに
流水で洗い流し、医師の診察を受けてください。
- 電池は消耗品です。また、電池は交換できません。充電しても使用時間が極端に
短くなった場合は、電池の寿命です。
- 通常の家庭ごみでの廃棄はできません。不要になった本製品は廃棄せずにお
住まいの地方自治体の指定に従ってください。

弊社での回収をご希望の場合は下記の住所に**お客様のご負担
(元払い)にて**お送りください。
〒653-0835 兵庫県神戸市東灘区細田町4-1-20
コリユウ株式会社 リチウムイオン電池リサイクル係 宛

故障かな?と思ったら

●電源が入らない

○本製品を充電してください。

●本体の充電ができない

- 本体と充電用USBケーブルの接続が十分かご確認ください。
- 本体と充電用USBケーブルの充電端子に破損または汚れなどが付着していないか
ご確認ください。
- 本製品が極端に高温・低温な環境下に置かれていた場合、室温にししばらく置いて
からもう一度充電をおこなってください。

●充電しても使用時間が極端に短い

○内蔵電池の寿命です。内蔵電池は交換できません、あらかじめご了承ください。

●ペアリングできない

- 接続機器側のBluetooth機能がONになっているかご確認ください。
- 接続機器側のBluetooth機能を一度OFFにし、再度ONにしてお試しください。
- 接続機器側の充電残量をご確認ください。充電残量が少ないとペアリングできない
場合がございます。
- 接続機器を本製品の1m以内に置いて再度ペアリングをおこなってください。
- ペアリングサーチ状態で約3分無操作放置すると、スリープモードになり、イヤホン
の電源が自動OFFになる場合があります。再度電源をONにしてお試しください。

●2回目以降使用時に自動的にペアリングされない

- 接続機器側のBluetooth機能がONになっているかご確認ください。
- 接続機器側のBluetooth機能を一度OFFにし、再度ONにしてお試しください。
- 他の楽曲や音楽再生アプリを使用し、挙動をご確認ください。
- 他の機器と接続し、挙動をご確認ください。
- 他の機器に接続されている可能性があります。他の機器のBluetooth機能をOFF
にし、接続したい機器と再度ペアリング操作をおこなってください。
- 接続機種によっては自動ペアリングができない機種もございます。あらかじめご了承
ください。

●ペアリング時に接続機器側にデバイス名が出てこない

- 接続機器を再起動し、再度ペアリング操作をおこなってください。
- 他に接続していた履歴がある場合、その機器と自動ペアリングが優先されている
可能性があります。その接続機器のBluetooth機能を一度OFFにしてから、再度接続
したい機器とペアリングをおこなってください。

●音が出ない、小さい

- 接続機器とペアリングできているかご確認ください。
- 本製品と接続機器側の両方を音量操作し、お試しください。
- 接続機器との間に障害物があったり距離が離れすぎている場合、接続が不安定に
なることがあります。

●片側のイヤホンから音が出ない

○イヤホン本体の電源を入れ直してください。

●音が途切れる、ノイズ(雑音)がする

- 出力部にごみなどが詰まっていないかご確認ください。
- 接続機器との間に障害物があったり距離が離れすぎている場合、接続が不安定に
なることがあります。
- 周囲に電子レンジやコードレス電話機など、無線通信を阻害する電磁波があったり
公共で利用できる無線LAN環境で使用している場合、接続が不安定になることが
あります。

●ペアリング中、着信があっても本製品が応答しない

- ペアリングが解除されていないかご確認ください。
- 接続機器側がサイレントモードや集中モードなど、着信を通知しない設定になっ
ていないかご確認ください。
- 一部の機種では、Bluetooth使用に際して切替操作が必要な場合があります。詳細
は機種側の取扱説明書をご確認ください。

- ※本来の用途以外のご使用はおやめください。本来の用途以外のご使用が原因の
損害について弊社は一切の責任を負いかねます。
- ※本製品を使用したことにより起きた動作障害やデータ滅失・機器の故障に
ついて、弊社は一切の責任を負いかねます。各種データは使用前にバックアップ
をとることをおすすめします。
- ※本製品の破損について、弊社の故意または重大な過失がある場合を除き損害
補償の責任は、本製品購入代金を上限とさせていただきます。
- ※商品の仕様および外観などは商品改良のため予告なく変更させていただく
場合がございますのであらかじめご了承ください。
- ※Bluetooth®ワードマークおよびロゴは登録商標であり、Bluetooth SIG, Incが所有権
を有します。使用許諾の下でこれらのマークおよびロゴを使用しています。その
他の商標および登録商標は、それぞれの所有者の商標および登録商標です。
- ※イラストはイメージです。

製品仕様

〈イヤホン本体仕様〉

通信方式	Bluetooth® Ver.5.3
最大通信距離	約10m(※1)
対応プロファイル	A2DP/AVRCP/HFP/HSP
対応コーデック	SBC/AAC
再生周波数帯域	20Hz-20kHz
ドライバーユニット	13mm
内蔵バッテリー/容量	リチウムイオンポリマーバッテリー/600mAh
出力音圧レベル	110±5dB
インピーダンス	32Ω
変調方式	GFSK
連続再生時間	※60時間(※2)
充電時間	※1.5時間(※1)
重量	※70g
材質	ABS樹脂/シリコン

〈充電用USBケーブル仕様〉

充電ケーブル長	※長さ(L)30cm
コネクタ形状	USB-A/USB Type-C
材質	PVC

(※1) 接続距離、充電時間は目安です。使用状況により異なります。

(※2) 満充電した場合の時間です。連続再生時間は使用環境、音源や音量などにより
変動します。