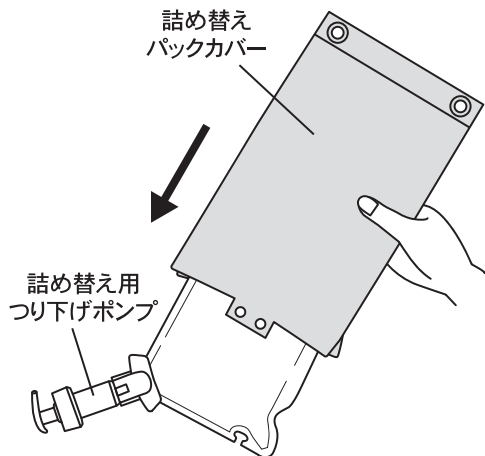
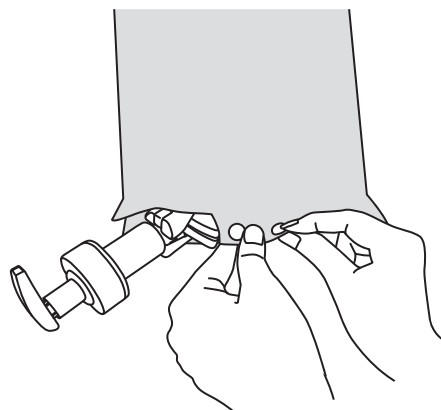


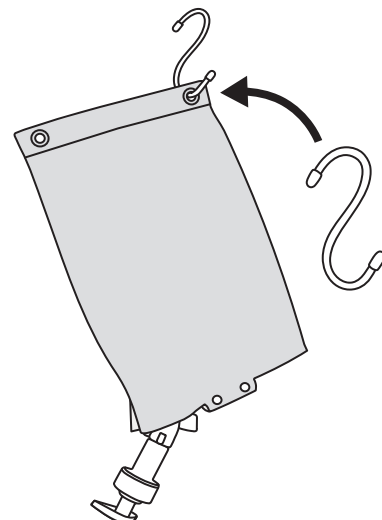
<ご使用方法>



①1回分の詰め替えパック(400ml以下)を別売りの詰め替えパックポンプをセットした状態で上から本品をかぶせます。



②カバー下部のボタンをとめます。
※ボタンはしっかりととめてください。



③カバー上部にある穴にS字フックなどを通し、つり下げてご使用ください。

ご使用上の注意

●たわし、または磨き粉で磨くと傷がつくおそれがございます。●アルコールや消毒液、シンナーなどの薬品での拭き取りはおやめください。●詰め替えパックが400ml以下のものにご使用ください。●詰め替えパックのサイズや形状によってはご使用になれない場合がございます。●壁やバスタブなどに密着した状態で放置すると、付着する場合がございますのでご注意ください。●引っ張ったり、乱暴に扱ったり、製品の品質を損ねるおそれがございますので、ご注意ください。●他のものと重ねて保管すると色移りする場合がございますので、おやめください。●極端に高温または低温になる場所や直射日光の当たる場所での使用、保管はおやめください。●お子様やペットの手の届かない場所で使用、保管してください。●火気に近づけないでください。●用途以外のご使用はお避けください。

■材 質:塩化ビニル樹脂