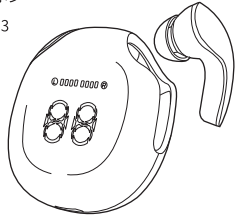


WIRELESS EARPHONE

液晶デジタルイヤホン

Bluetooth® Ver.5.3



この度は本製品をご購入いただきありがとうございます。
使用前に、本取扱説明書を最後までお読みいただき、正しくご使用ください。
読み終わった後は、大切に保管してください。

内容物

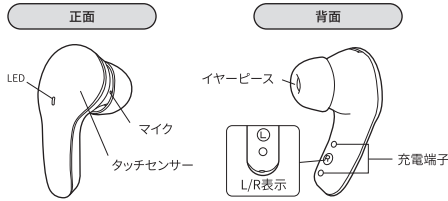
- ① ワイヤレスイヤホン本体 (L/R) 1台
- ② 充電ケース 1台
- ③ 取扱説明書兼保証書 1部

⚠ 充電器は別売りです。別途ご購入ください。

[対応USBケーブル] USB Type-A to USB Type-Cケーブル
[対応ACアダプタ] 出力5V2.4A以下のACアダプタ
※PD (Power Delivery) 対応の充電機器は使用しないでください。※5V以上の電圧が併用している急速アダプタなどは使用しないでください。

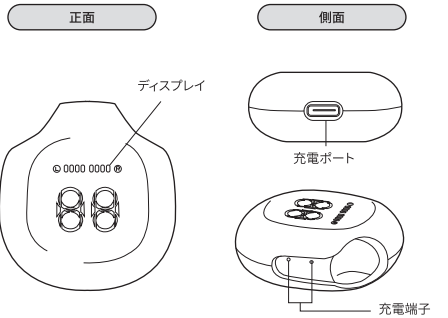
各部名称と機能

イヤホン



名称	機能
タッチセンサー	電源ON/OFF、音楽再生、電話などの操作
LED	ボタン操作時、充電時などの状況にあわせて点灯

充電ケース



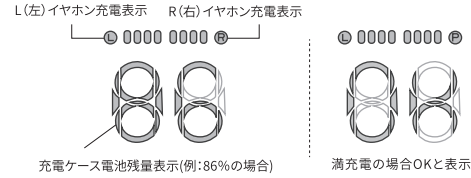
名称	機能
ディスプレイ	電池残量表示
充電ポート	USBケーブル (別売) を接続して充電

取扱説明書

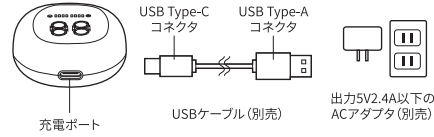
充電する

- はじめて使用する際は、本製品を充電してください。
- 充電する前に液体や異物が付着していないかご確認ください。

ディスプレイ表示について



充電ケースの充電方法



1. USBケーブル (別売) を接続して、充電を開始する

USBケーブル (別売) を充電ポートとACアダプタ (別売) に接続して、充電を開始します。
● ディスプレイの表示が「OK!」になると充電完了です。
● 電池残量が空の状態から約1時間～1時間30分で満充電になります。※コネクタの向きに注意してしっかり接続してください。

2. 充電完了後、USBケーブルを取りはずす

充電が完了、または所定の充電時間になったら、本製品からUSBケーブルを取りはずしてください。

- ⚠ ※PD (Power Delivery) 対応の充電機器は使用しないでください。
- ※2.4Aを超えるものや、5V以上の電圧が併用している急速アダプタなどは使用しないでください。またパソコンには接続しないでください。
- ※過度な充電は発熱・発火・故障の原因となります。

イヤホンの充電方法

充電済みの充電ケースにイヤホンを設定すると自動で充電されます。

- ディスプレイの電池マーク表示が消灯すると充電完了です。
- 電池残量が空の状態から約1時間～1時間30分で満充電になります。

- ⚠ ※イヤホンを片方ずつ収納すると充電されない場合があります。その場合、同時に収納し直すくと充電が始まります。

電源ON/OFF



動作・状態	操作方法	イヤホンLED
電源ON	充電ケース: イヤホンを取り出す	点滅
	タッチセンサー: イヤホンを約3秒間長押し	点滅
電源OFF	充電ケース: イヤホンを収納する	点灯
	タッチセンサー: イヤホンを約3秒間長押し	消灯

※充電ケースの電池残量がない場合は、イヤホンに充電ケースから出入し入れても電源のON/OFFはできません。

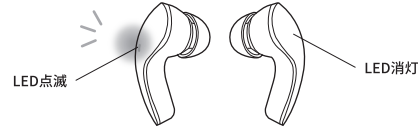
ペアリング (接続) する

- はじめて使用する際は、必ずペアリングをおこなってください。
- Bluetooth機器によりペアリング方法が異なります。接続機器側の取扱説明書を併せてご確認ください。
- 接続したい機器を1m以内に置いてペアリングをおこなってください。

デバイス名 digital music

1. L側とR側イヤホンのペアリングをおこなう

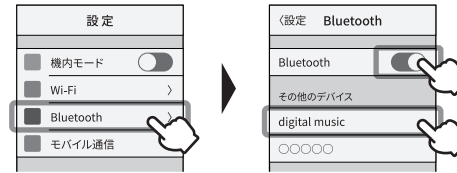
- 充電ケースから左右のイヤホンを同時に取り出すと、電源が自動的にONになり、ペアリングモードに移行します。
- 片方のLEDが点滅を続け、もう一方のLEDが消灯した状態になるとイヤホンのペアリングが完了します。



2. 接続したい機器に登録する

- 接続したい機器のBluetooth機能をONにし、デバイス名「digital music」を選択します。
- ※機器側でデバイス名が検索される場合、時間がかかることがあります。
- ※PINコードの入力を求められた場合は「0000」と入力してください。

【iPhoneの場合 (例)】 [設定] → [Bluetooth]



3. ペアリング完了

イヤホンのLEDが消灯すれば、機器とのペアリングが完了します。
※ペアリング完了時、イヤホンから電子音が鳴ります。

4. 音楽再生前に音量を最小にする

接続機器側の音量を最小にしてから音楽を再生してください。
※再生環境や機種によってはペアリング後、自動で音量が変化することがあります。

- 2回目以降の使用では、充電ケースからイヤホンを取り出すと最後に接続されたデバイスと約5～10秒で自動でペアリングされます。
- 接続が切断されている場合は、再度ペアリングをおこなってください。

- ⚠ ※ペアリング接続範囲は約10mですが、本製品とペアリング機器との間に障害物がある場合などは、接続可能範囲が変動します。
- ※自動接続がされない場合は、機器のBluetooth設定がONになっているかご確認ください。
- ※機種・アプリケーションによっては、イヤホンの電源をONにしても自動でペアリングされないことがあります。接続操作については接続機器側の取扱説明書をご確認ください。

イヤホンを片耳のみ使用する

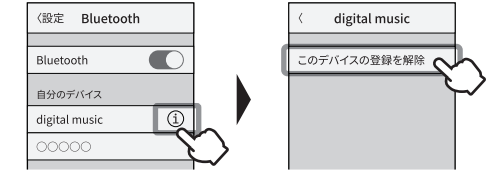
- はじめにペアリングをおこなってください。
- 充電ケースから片方のみイヤホンを取り出す、もしくは片側イヤホンのタッチセンサーを長押しし電源ONにすると片側のイヤホンを単独使用できます。
- 両耳で使用している最中、片側のイヤホンをケースに収納した場合でも片耳のみで単独使用できます。

- ⚠ ※イヤホンを片耳のみで使用する場合は、タッチセンサーの操作が異なります。操作一覧をご参照ください。

ペアリングを解除する場合

接続機器の設定から「digital music」を選び、「このデバイスの登録を解除」を選んでください。解除が完了し、次回本製品の電源をONにしても接続されなくなります。

【iPhoneの場合 (例)】



イヤホンを着装する

図のように装着してください。



音楽再生・電話操作

■ 音楽再生操作

動作・状態	操作方法
音楽再生/停止	L/Rどちらかのタッチセンサーを【1回】押し
曲送り	L側タッチセンサーを【3回】押し
曲戻し	R側タッチセンサーを【3回】押し
音量+	L側タッチセンサーを【2回】押し
音量-	R側タッチセンサーを【2回】押し

■ 電話操作

動作・状態	操作方法
受電する	L/Rどちらかのタッチセンサーを【1回】押し
電話を切る	L/Rどちらかのタッチセンサーを【1回】押し
受電拒否	L/Rどちらかのタッチセンサーを約2秒間長押し

■ 片耳のみ使用する場合

動作・状態	操作方法
音楽再生/停止	タッチセンサーを【1回】押し
曲送り	タッチセンサーを【3回】押し
曲戻し	※接続機器側で操作してください。
音量+	タッチセンサーを【2回】押し
音量-	※接続機器側で操作してください。
受電する	タッチセンサーを【1回】押し
電話を切る	タッチセンサーを【1回】押し
受電拒否	タッチセンサーを約2秒間長押し

※通話時、相手に声が届きにくい場合は、イヤホン周辺が髪や服などで覆われていないかご確認ください。
※音楽再生環境 (アプリケーションなど) や対応機種の仕様により、操作が異なる場合があります。使用されるアプリケーションのサポートについては保証外になりますのでご了承ください。
※通話操作は接続機器が通話機能のある機種のみ使用可能です。
※接続機器によってはボタンで操作できない場合があります。

バッテリー警告音

バッテリー残量が少なくなった際、イヤホンから電子音がなります。
イヤホンに充電してください。

安全上のご注意

警告 死亡または重傷を負うおそれがある内容

注意 軽傷や物的損害を負うおそれがある内容

! 行為を指示する内容

⊘ 行為を禁止する内容

警告

⊘ 車・オートバイ・自転車などの運転操作中には絶対に使用しない
交通事故の原因となります。

⊘ 周囲の環境音が完全に聞こえないような危険な状況で使用しない
思わぬ事故につながるおそれがあります。歩行中の使用でも周囲の安全に十分
注意し、ご使用ください。

⊘ 分解・改造・修理しない
感電・故障のおそれがあります。

⊘ 火に投入したり、加熱しない
火災・けがを負うおそれがあります。

⊘ 水につけたり、濡れた手で触らない
発火・感電のおそれがあります。

! 次のような異常が発生した場合、ただちに使用を中止する
・異臭・異音・変形・煙が出る
・正常に動作しない
・本製品や接続するUSBケーブルやACアダプタにダメージがある など
発火・感電のおそれがあります。

⊘ 次のような場所で使用・保管・放置しない
・水気のある場所
・湿気やホコリが多い場所
・火気の近く
・炎天下の車内など高温になる場所や熱がこもる環境
・雷が雷っているとき など
発火・感電につながるおそれがあります。

⊘ 布団など熱のこもりやすい環境、繊維などがコネクタ内部に入る
可能性がある環境で充電・保管しない
発火・発熱のおそれがあります。

⊘ 過度な汗をかく運動時は使用しない
汗がイヤホンの充電端子に付着した状態での使用・充電は、発火・感電のおそれ
があります。

⊘ 乳幼児の手の届く場所で使用・保管・放置しない
窒息・誤飲など思わぬ事故につながるおそれがあります。

! USBケーブルは確実に挿しこむ
不完全な挿しこみは、発火・感電のおそれがあります。

⊘ PD (Power Delivery) 対応の充電機器を使用しない
火災・感電・機器の故障につながるおそれがあります。

! 充電完了、または所定の充電時間になったらUSBケーブルをはずす
所定の充電時間を超えて充電した場合、電池が発熱・発火するおそれがあります。
過度な充電はバッテリー劣化や故障するおそれがあります。

注意

⊘ 病院内、医療機器の近くで使用しない
本製品電波の周波帯がペースメーカーや医療用機器に影響を及ぼす
おそれがあります。ペースメーカーを使用されている方は、本製品の使用にあたり
医師とご相談ください。

! 航空機内で使用する場合、航空会社の指示に従う
通信システムを妨害するおそれがあります。

! 無線機器の取り扱いについて指示されている区域などでは指示に
従う
無線機器を妨害し、思わぬ事故につながるおそれがあります。

! 使用開始時に音量を最小にする
突然大きな音がすると聴力が損なわれるおそれがあります。少しずつ音量を
あげてご使用ください。

⊘ 投げたり、衝撃を与えたり、重いものを載せたり、無理に接続しない
故障・破損するおそれがあります。

! USBケーブルをはずすときはコネクタ部分を手で持ち、まっすぐ引き
抜く
ケーブル部分を持って引き抜くと断線・故障するおそれがあります。

⊘ 海外で使用しない
本製品は日本国内専用です。国によっては電波使用制限法があり、海外で本製品
を使用した場合罰せられるおそれがあります。

! 持ち運びの際はイヤホンをケースに収納する
誤ってボタンが押され、作動するおそれがあります。

! -10℃～40℃の使用温度範囲内で使用・保管する
操作・充電ができなくなるなど、正常に機能しないおそれがあります。

お手入れについてのご注意

●お手入れはUSBケーブルをはずした状態で、乾いた布や綿棒でおこなってください。
●ベンジン・シンナー・アルコールなど有機溶剤の含まれるものを使用しないでください。
●液体(水・汗など)や異物(ホコリなど)が付着した場合、必ず拭き取ってください。

使用上のご注意

●製品の特性上、音量によっては周囲に音が聞こえることがあります。また、音の伝わり方
には個人差があります。
●交通機関や公共の場所では、周りの方の迷惑にならないよう、音量にご注意ください。
●機種やアプリケーションによってはBluetoothの寸断が起きた際、音楽再生の自動停止
がおこなわれず、接続機器のスピーカーからそのまま音楽が再生される場合があり
ます。ご注意ください。
●本製品使用中に体調が悪くなったり、肌に異常を感じた場合は、ただちに使用を中止
してください。
●本製品はBluetooth対応のすべての機器との接続動作を保証したものではありません。
●本製品は精密な電子機器のため、衝撃や振動が加わる場所、強い磁力が発生する
場所、静電気の発生する場所などで使用・保管は避けてください。
●思わぬ事故が発生しないよう、目の届く範囲で充電してください。
●充電ケースの充電が無くなると、収納しているイヤホンの電源が自動でONになります。
ご注意ください。
●本製品を長期間使用しない場合、電池性能が低下するおそれがあります。長期間保管
する際は、月に1回の目安で充電をおこなってください。
●使用しないときは、イヤホンをケースへ収納してください。他のBluetooth機器からの
接続要求に応答するため、常時電力を消費しています。

Bluetooth®電波についてのご注意

本製品は2.4GHz帯の電波を使用しています。Wi-Fi電波は2.4GHz帯と5GHz帯の2種類を
使用しており、帯域が重複します。そのため公共の無線LAN環境では電波がお互いに干渉
し、通信速度の低下や通信寸断が起きることがありますが、製品不良ではありません。

内蔵電池についてのご注意

●充電ケースやイヤホンにはリチウムイオン電池を使用しています。液漏れした場合は
直接触れたり、口に入れてください。万が一触れたり目に入った場合はただちに
流水で洗い流し、医師の診察を受けてください。
●通常の家庭ごみでの廃棄はできません。ご不要になった本製品は廃棄せずにお住まい
の地区自治体の指定に従ってください。



弊社での回収をご希望の場合は下記の住所にお客様のご負担(元払い)に
てお送りください。
〒653-0835 神戸市長田区細田町4-1-20
コーリュウ株式会社 リチウムイオン電池リサイクル係 宛

※本製品を使用したことによって生じた動作障害やデータ滅失・機器の故障などの損害について、
弊社は一切の責任を負いかねます。接続機器の各種データはあらかじめバックアップを取って
ください。※本来の用途以外のご使用はおやめください。本来の用途以外のご使用が原因の
損害について弊社は一切の責任を負いかねます。※本製品の故障について、弊社の故意または
重大な過失がある場合を除き損害補償の責任は、本製品購入代金を上限とさせていただきます。
※商品の仕様および外観などは商品改良のため予告なく変更させていただくことがござい
ますのでご了承ください。※Bluetooth®ワードマークおよびロゴは登録商標であり、Bluetooth
SIG, Inc. が所有権を有します。コーリュウ株式会社は使用許諾の下でこれらのマークおよびロゴ
を使用しています。その他の商標および登録商標は、それぞれ所有者の商標および登録商標
です。※イラストはイメージです。

故障かな?と思ったら

●電源が入らない

○イヤホンを充電ケースに入れて充電してください。
※ケース本体の充電が切れている場合は、先にケースの充電をおこなってからお試し
ください。

●充電できない

○イヤホンと充電ケースの接続が充分かご確認ください。
○充電端子に汚れがないかご確認ください。
○充電ケースの充電が切れていないかご確認ください。

●充電しても使用時間が極端に短い

○内蔵電池の寿命です。内蔵電池は交換できません、あらかじめご了承ください。

●ペアリングできない

○接続機器側のBluetooth機能がONになっているかご確認ください。
○接続機器側のBluetooth機能を一度OFFにし、再度ONにしてお試しください。
○接続機器を本製品の1m以内に置いて再度ペアリングをおこなってください。

●2回目以降使用時に自動的にペアリングされない

○接続機器側のBluetooth機能がONになっているかご確認ください。
○接続機器側のBluetooth機能を一度OFFにし、再度ONにしてお試しください。
○他の楽曲や音楽再生アプリを使用し、挙動をご確認ください。
○他の機器と接続し、挙動をご確認ください。
○接続機器を本製品の1m以内に置いて再度ペアリングをおこなってください。
○他の機器に接続されている可能性があります。他の機器のBluetooth機能をOFFに
し、接続したい機器と再度ペアリング操作をおこなってください。
○接続機種によっては自動ペアリングができない機種もございます。あらかじめご了承
ください。

製品仕様

〈ワイヤレスイヤホン部仕様〉

通信方式	Bluetooth Ver.5.3
最大通信距離	約10m
対応プロファイル	A2DP/AVRCP/HSP/HFP
対応コーデック	SBC/AAC
バッテリー	リチウムイオンバッテリー
バッテリー容量	25mAh
連続再生時間	約5時間(※1)
充電時間	約1時間～1時間30分(※)
防水規格	IPX4 (ワイヤレスイヤホン部のみ)(※2)
サイズ(片耳)	約縦(H)3.6cm×横(W)1.5cm×奥行き(D)2.2cm
重量(片耳)	約3.5g
材質	ABS樹脂/シリコーン樹脂

(※1) 連続再生時間は使用環境、音源や音量などにより変動します。

(※2) 国際規格(IEC規格60529)で定められた「IPX4(水の飛沫に対して保護できる)生活防滴仕様」です。完全防水ではありません。

(※) 接続距離、充電時間は目安です。使用状況により異なります。

●音が出ない、小さい

○接続機器とペアリングできているかご確認ください。
○本製品と接続機器側の両方を音量操作し、お試しください。
○接続機器との間に障害物があったり距離が離れすぎている場合、接続が不安定に
なることがあります。

●片側のイヤホンから音が出ない

○左右のイヤホンを充電ケースに収納します。充電ケースのLEDが点灯後、再度イヤ
ホンを取り出して挙動をご確認ください。

●音が途切れる、ノイズ(雑音)がする

○接続機器との間に障害物があったり距離が離れすぎている場合、接続が不安定に
なることがあります。
○周囲に電子レンジやコードレス電話機など、無線通信を阻害する電波があったり
公共で利用できる無線LAN環境で使用している場合、接続が不安定になることが
あります。

●ペアリング時に接続機器側にデバイス名が出てこない

○接続機器を再起動し、再度ペアリング操作をおこなってください。
○ほかに接続していた履歴がある場合、その機器と自動ペアリングが優先されている
可能性があります。その接続機器のBluetooth機能を一度OFFにしてから、再度
接続したい機器とペアリングをおこなってください。

〈充電ケース部仕様〉

充電ポート	Type-Cポート搭載
バッテリー	リチウムイオンバッテリー
バッテリー容量	250mAh
充電時間	約1時間～1時間30分(※)
イヤホン充電回数	約2.5回(※)
サイズ	約縦(H)5.3cm×横(W)5cm×奥行き(D)2cm
重量	約36.5g
材質	ABS樹脂