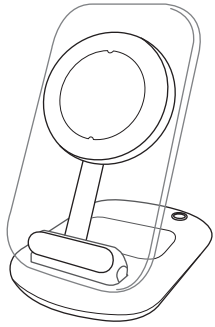


取扱説明書

3WAY MAGNETIC CHARGER

3WAYマグネットチャージャー



この度は本製品をご購入いただきありがとうございます。
使用前に、本取扱説明書を最後までお読みいただき、正しくご使用ください。
読み終わった後は、保証書と共に大切に保管してください。

内容物

- ① 3WAYマグネットチャージャー本体 1台
- ② 給電用USBケーブル (USB Type-C to USB Type-C) 1本
- ③ 取扱説明書兼保証書 1部

⚠ ACアダプタは別売りです。別途ご用意ください。

[対応ACアダプタ]出力20W以上Type-Cポート搭載のPD (Power Delivery) 規格に対応したACアダプタ

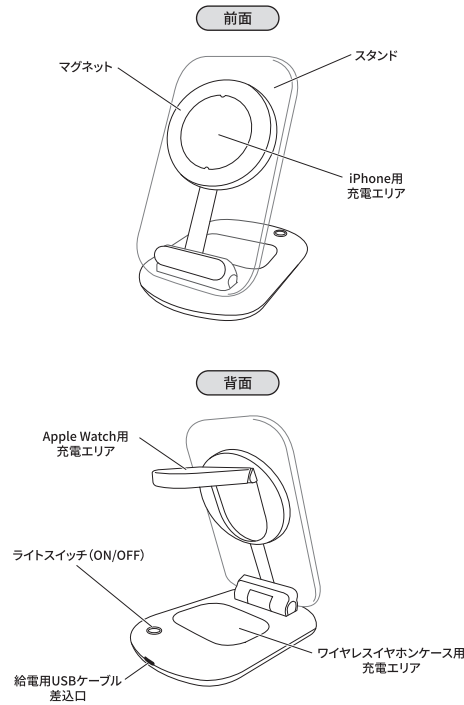
※PD急速充電対応ACアダプタ以外のACアダプタをご使用の場合、最大出力値が出ないため充電速度が遅くなったり使用できない場合があります。

対応機器 (2024年7月現在)

- マグセーフ規格に対応したiPhone12~15シリーズ
- Apple Watchシリーズ
- ワイヤレス充電に対応したAirPodsシリーズなどのイヤホンケース

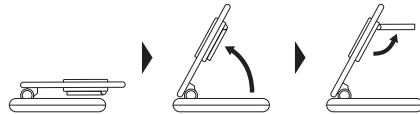
※上記機種すべての充電動作を保証したものではありません。
※機種側の予期しないアップデート内容によっては本製品が使用できなくなったり、正常に動作しなかったりする場合があります。充電する機器側のOSに依存するため、弊社のサポート外となります。

各部名称と機能



スタンドの起こし方

※Apple Watch、ワイヤレスイヤホンケースを充電する際はスタンドを起こしてください。



LEDライトについて

- iPhoneをiPhone用充電エリアに正しく設置し、充電が始まるとLEDライトが点灯します。
- 給電中またはiPhone充電中に本体のライトスイッチを短押ししてLEDライトが点灯・消灯します。

| 状態 | LED挙動 | ライトスイッチ操作方法 |
|------------|-------|-------------|
| 給電中 | 黄色に点灯 | 短押しして点灯・消灯 |
| iPhone充電中 | 青色に点灯 | |
| 非対応機種・異物感知 | 黄色に点滅 | |

※LEDライトを消灯させた状態で正しく充電が開始された場合、LEDライトは点灯しません。
※本製品非対応機器や異物を設置したり、機器がiPhone用充電エリアからずれていて正しく感知されない場合、LEDライトが黄色に点滅することがあります。必ず対応機器を充電エリアの正しい位置に設置してください。

使用方法

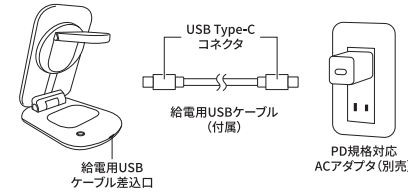
- 本製品をご使用いただくために、出力20W以上Type-Cポート搭載のPD (Power Delivery) 規格に対応したACアダプタ (別売) をご用意ください。出力の低いACアダプタを使用すると、充電速度が遅くなったり使用できない場合があります。
- 使用前に異物や液体が付着していないかご確認ください。
- ※ 充電する機器のケースやカバーの厚みや材質によっては充電できないため、取りはずして充電をおこなってください。充電不良や発熱・発火のおそれがあります。
- 本体の充電エリアから充電する機器の位置がずれると、最適な充電ができず発熱する可能性があります。正しい位置に設置してください。

⚠ 故障やデータ破損を防ぐため、使用前に必ずご確認ください。

※ 本体充電エリアと充電する機器の間に異物 (金属を含む材質のストラップ、クレジットカード、ICカード、メモリー機器など) 磁気に影響を及ぼすものを挟んで使用すると、機器の故障や内蔵データが消失・破損するおそれがあります。使用前に必ず取りはずしてください。

1. 給電用USBケーブルを本体差込口に接続する

付属の給電用USBケーブルのType-Cコネクタを本体差込口に接続し、もう一方はACアダプタ (別売) に挿しこみます。この時、LEDライトが点灯します。



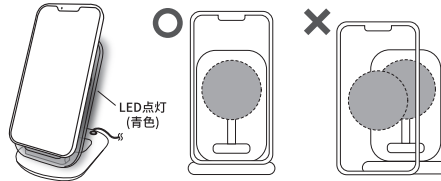
⚠ 必ず付属の給電用USBケーブルをご使用ください。

- ※ パソコンのUSBポートに接続しないでください。
- ※ 出力20W以上のACアダプタをご使用ください。

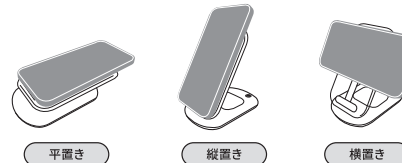
2. 各充電エリアに対応機器を設置すると充電がはじまります。充電状況は充電する機器側でご確認ください。

【iPhoneの場合 (例)】

- iPhoneをiPhone用充電エリアに正しく設置し、感知するとLEDライトが青く点灯します。
- ※ ライトスイッチでLEDライトを消灯させた状態でiPhoneを充電した場合、LEDライトは点灯しません。

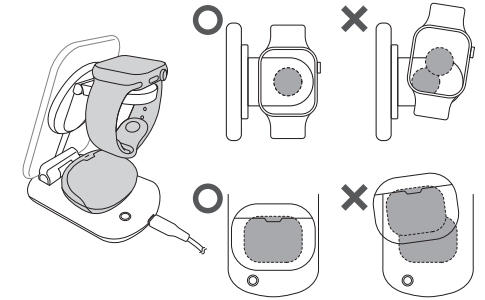


- iPhoneは3通りの充電方法が可能です。
- ※ 機種によっては下図のように設置できない場合があります。



【ワイヤレスイヤホンケース / Apple Watchの場合 (例)】

- 充電する際はスタンドを起こして使用してください。



※ 充電する機器やアプリケーション、省電力機能によっては充電が100%になる前に充電が自動停止したり、100%になっても充電が停止しない場合があります。
※ 充電しながらの機器の使用はおやめください。

⚠ 充電したい機器に対応した充電エリアに設置して充電をおこなってください。
※ 本製品に対応機器以外のもを置かないでください。
※ 充電中、本製品や充電している機器が熱を帯びることがありますが、異常ではありません。ただし、やけどをするほどの熱を感じた場合は、たたちに使用を中止してください。

3. 充電完了後は充電していた機器と給電用USBケーブルを取りはずす

※ 過度な充電は発熱・発火・故障の原因となります。充電完了後は本製品からすみやかに給電用USBケーブルを取りはずしてください。

安全上のご注意

警告 死亡または重傷を負うおそれがある内容

注意 軽傷や物的損害を負うおそれがある内容

! 行為を指示する内容

⊘ 行為を禁止する内容

警告

⊘ 分解・改造・修理しない
火災・感電・故障のおそれがあります。

⊘ 火に投入したり、加熱しない
火災・けがを負うおそれがあります。

⊘ 水につけたり、濡れた手で触らない
発火・感電のおそれがあります。

! 次のような異常が発生した場合、ただちに使用を中止する
・異臭・異音・煙が出る ・正常に動作しない
・本体や充電する機器、給電用USBケーブルに破損・変形・断線が見られる など
発火・感電のおそれがあります。

⊘ 次のような場所で使用・保管・放置しない
・水気のある場所 ・湿気やホコリが多い場所 ・火気の近く ・炎天下の車内
・衝撃や振動が加わる場所 ・強い磁力や静電気の発生する場所
・一般の電話機やテレビ、ラジオなど強い電波の近く
・高温になる場所や熱がこもる環境 など
発火・感電のおそれがあります。

! 雷が鳴ったらただちに使用をやめる
感電するおそれがあります。

⊘ 本製品充電エリアと充電する機器の位置ずれが起きていないことを確認の
うえ使用する
本製品は充電エリア内部のコイルから充電する機器のコイルへ電力を送り充電する
仕組みです。位置がずれたままだと高温になり、発熱・故障につながるおそれがあり
ます。

⊘ 小さなお子様の手の届く場所で使用・保管・放置しない
窒息・頭軟・感電など思わぬ事故につながるおそれがあります。

! 給電用USBケーブルはしっかり挿しこんで使用する
不完全な挿しこみは充電不良や発火・感電につながるおそれがあります。

⊘ 付属の給電用USBケーブル以外は使用しない
火災・感電・故障するおそれがあります。

! 充電完了後は、すみやかに給電用USBケーブルを取りはずす
過度な充電は充電する機器の発熱・発火・故障につながるおそれがあります。

⊘ 本製品の対応機器以外のものを取りつけない
火災・感電・故障につながるおそれがあります。

注意

⊘ 病院内、医療機器の近くで使用しない
本製品に含まれるマグネットの磁力がペースメーカーや医療用機器に悪影響を
及ぼすおそれがあります。ペースメーカーを使用している場合、本製品の使用にあたり
医師とご相談ください。

! 不安定な場所で使用・保管をしない
落下による故障・破損やけがにつながるおそれがあります。

! 充電中、充電したい機器のバイブレーション機能をOFFにする
充電したい機器の落下や充電エリアから外れて正しく充電できなくなるおそれがあり
ます。

⊘ 適正な周囲温度の環境で充電する
充電が停止したり、時間がかかるなど正しく充電できなくなるおそれがあります。

⊘ 投げたり、衝撃を与えたり、本製品の上に重いものを載せたりしない
故障・破損のおそれがあります。

⊘ 本製品に強い力や負荷をかけない
特にApple Watch用の充電エリアに強い負荷をかけると破損のおそれがあります。

! 給電用USBケーブルを本体からははずすときはコネクタをしっかり手で持
ち引き抜く
ケーブル部分を持って引き抜くと断線・故障のおそれがあります。

⊘ 本製品に磁気を帯びたものを近づけない
マグネットが含まれています。磁器不良や本体の故障・破損のおそれがあります。

⊘ 充電する機器と本体充電エリアの間に異物（金属を含む材質の
ストラップ、ICカードやメモリー機器など）を挟んで使用しない
機器の故障や内蔵データが消失・破損するおそれがあります。

お手入れについてのご注意

- 乾いた布や綿棒を使用する
ベンジン・シンナー・アルコールなどの揮発性有機溶剤が含まれるものを使用した
場合、傷・故障・変色するおそれがあります。
- 液体（水など）や異物（ほこりなど）が付着した場合は必ず拭きとる
乾いた布で拭きとってください。発火・感電につながるおそれがあります。
- お手入れの際は本製品から給電用USBケーブルを取りはずしておこな
う
思わぬ事故につながるおそれがあります。

使用上のご注意

- 本製品は機種すべての充電動作を保証したものではありません。
- 充電する機器により充電方法が異なります。充電する機器側の取扱説明書も必ず
ご確認ください。
- 充電する機器側のOSバージョンアップデートなどで正常に動作しない場合があり
ます。充電する機器側のOSに依存するため、弊社のサポート外となります。
- 充電中に本製品や充電している機器が熱をもつことがあります。異常ではあり
ません。ただし、やけどをするほどの高温になった場合はただちに使用を中止して
ください。
- 長時間使用しない場合は、本体から給電用USBケーブルをはずして保管してください。
- レザー製のマグセーフ規格対応ケースを装着した状態で使用する場合、ケースに
円形の跡が残る場合があります。
- 故障している機種へのご使用はおやめください。
- 充電する機器が満充電に近い場合や、空に近い場合、ACアダプタや充電する機器の
仕様によっては満充電にならなかつたり、充電までに時間がかかる場合があります。
- 思わぬ事故の原因とならないよう、目の届く範囲で充電してください。

故障かな?と思ったら

●充電されない

- 本体に給電用USBケーブルが正しく接続されているかご確認ください。
- 充電する機器がワイヤレス充電に対応しているかご確認ください。
- ACアダプタがPD規格に対応しているかご確認ください。
- 充電エリアから機器が外れていないかご確認ください。
- 充電する機器が満充電の場合、正しく充電されなかつたり充電が停止する場合は
あります。
- ケースやカバーを装着していると、厚みや材質によっては充電されない場合があり
ます。取りはずして再度充電をお試しください。
- 充電する機器と本体充電エリアの間に異物（金属を含む材質のストラップ、ICカード
やメモリー機器など）が挟まっていないかご確認ください。
- 充電する機器側の充電状況をご確認ください。満充電になると充電が自動で停止
することがあります。
- 充電したい機器以外を本体に近づけていないかご確認ください。本製品が充電したい
機器を正しく検出できていない場合があります。
- 充電する機器やアプリケーション、省電力機能によって、一定の充電池になると充電
速度を制御したり充電を停止する場合があります。
- 機種側の予期しないアップデート内容によっては充電不良が起きる場合があります。
弊社のサポート外となります。
- 本製品および充電する機器、給電用USBケーブルに破損や断線がみられないか
ご確認ください。

※本来の用途以外のご使用はおやめください。本来の用途以外のご使用が原因の
損害について弊社は一切の責任を負いかねます。
※本製品を使用したことで生じた動作障害やデータ滅失・機器の故障などの損害
について、弊社は一切の責任を負いかねます。充電する機器の各種データは
あらかじめバックアップをおこなうことをおすすめします。
※本製品の破損について、弊社の故意または重大な過失がある場合を除き損害
補償の責任は、本製品購入代金を上限とさせていただきます。
※商品の仕様および外観などは商品改良のため予告なく変更させていただくこ
とがございますのであらかじめご了承ください。
※記載の社名および製品名は各社の商標または登録商標になります。
※イラストはイメージです。

製品仕様

〈3Wayマグネットチャージャー仕様〉

| | |
|---------|---|
| 入力電圧/電流 | 5V/3A 9V/2A |
| 最大出力 | 15W |
| 対応出力 | iPhone12～15シリーズ 最大7.5W/Apple Watch 最大2.5W/ ワイヤレスイヤホンケース 最大3W |
| サイズ | 折りたたみ時:φ縦(H)13.5cm×横(W)7.1cm×厚み(D)3.4cm |
| 重量 | φ165g |
| 材質 | ABS樹脂/ポリカーボネート |

〈給電用USBケーブル仕様〉

| | |
|--------|--------------------------|
| ケーブル長 | φ長さ(L)50cm(コネクタ部分を除く) |
| コネクタ形状 | USB Type-C to USB Type-C |
| 材質 | PVC |

※機種すべての充電動作を保証したものではありません。
※マグセーフ規格の15Wではありません。
※数値は使用環境などの条件により変動します。