

取扱説明書

<内容物>



<対応している蛇口> ※蛇口キャップを外した時の直径をご確認ください。

外ネジタイプ
 φ22mm φ21mm φ20mm
 φ21mm/φ20mmは付属のアダプターと組み合わせて使用できます。

内ネジタイプ
 φ24mm φ22mm φ20mm
 φ24mm/φ22mm/φ20mmは付属のアダプターと組み合わせて使用できます。

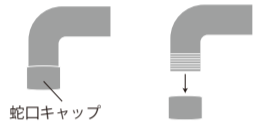
<対応していない蛇口>



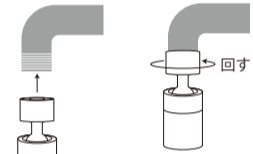
<取り付け方法>

■外ネジタイプ直径 22mm の場合 (アダプターを使用しない)

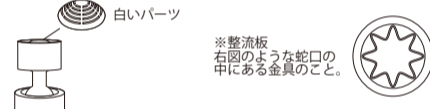
①蛇口にキャップが付いている場合は外します。(キャップを外し方は、蛇口メーカーの説明書に従ってください。)



②蛇口のネジに本体を合わせて、回しながら取り付けます。



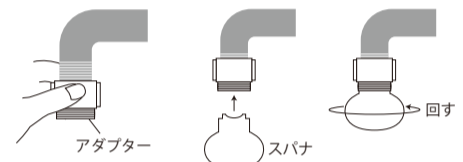
●蛇口に整流板(※)があり、取り付けできない場合があります。本製品の白いパーツを取り外してから接続してください。



■その他のタイプの場合 (アダプターを使用する)

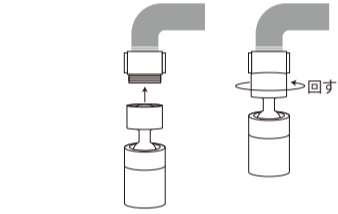
※各蛇口に対応するアダプターの種類は本取扱説明書の裏面をご確認ください。

①蛇口にキャップが付いている場合は外します。
 ②蛇口のネジにアダプターを合わせて、回しながら取り付けます。



※手で回しにくい場合は下からスパナを差し込み、回してください。

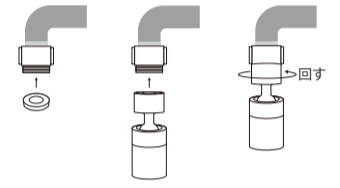
③アダプターの下に本体を合わせて、回しながら取り付けます。



<取り付け後の確認>

①水を流してください。(しっかりと取り付けできていない場合、水が飛び散ることがありますのでご注意ください。)

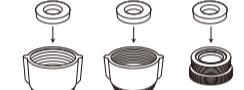
②本体とアダプターの接合部から水漏れする場合は、間にパッキンを入れてください。使用するパッキンの種類は下記をご確認ください。



※その他の箇所から水漏れする場合・・・
 水平に取り付けられていない→ネジを水平に合わせて付け直してください。
 アダプターが蛇口に適合していない→蛇口サイズをご確認ください。

<1.5cm パッキンに対応しているアダプター>

- ・M22-G1/2
- ・M22-FM20
- ・M22-M20



<1.9cm パッキンに対応しているアダプター>

- ・M22-M22
- ・M24-M22



<使用方法>

■水流の切り替え



本体の先端パーツを左右に回すとシャワーとストリートとの切り替えができます。

■角度調節



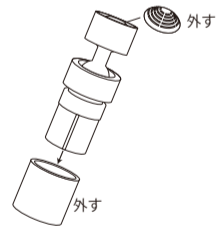
本体のヘッド部分全体を持って角度を変えてください。

※ヘッドの角度を変える際は、水がシンクから飛び出さないようにご注意ください。

<お手入れ方法>

水垢や目詰まりなどの原因になりますので、定期的にお手入れすることを勧めます。

- ①本体、アダプターを蛇口から外します。
- ②本体の上部の白いパーツ、先端パーツ、パッキンを外し、水道水で洗い流してください。吐水口に汚れが付いている場合は、清潔な歯ブラシなどで軽く洗ったあと、十分に洗い流してください。



<使用上のご注意>

- 本品は水道の蛇口用シャワーです。本来の用途以外には使用しないでください。
- 取扱説明書をよくお読みの上、正しく取り付けご使用ください。
- 初めてご使用の際は、食器用中性洗剤で洗い、よくすすいでから使用してください。
- 破損の原因になりますので、無理な力や強い衝撃を与えないでください。
- ひび割れ・欠け・変形などが発生した場合は使用しないでください。
- たわし、メラミンスポンジ、クレンザーや研磨剤を含んだ洗剤やスポンジなどは使用しないでください。
- 漂白剤・シンナー・ベンジン・アルコールやその他の薬品を使用しないでください。
- 製品の特性上、ご使用を繰り返すうちにメッキが傷ついたり、剥がれることがあります。
- 火気の近くや高温多湿の場所で保管しないでください。
- 小さいパーツがありますので、お子様やペットの手の届かない場所で使用・保管してください。
- 分解・改造・修理はしないでください。
- 廃棄の際は、各自治体の廃棄区分に従ってください。
- 個体差により多少サイズや色に誤差があります。

<製品仕様>

本体 ポリアセタール、熱可塑性エラストマー、銅、ABS樹脂、(シルバー色部分表面加工：めっき(銅、ニッケル、クロム))

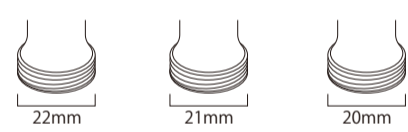
アダプター ポリアセタール、ABS樹脂
 パッキン シリコンゴム

使用可能温度：0～60℃

サイズ：
 約長さ(L)7.2×外径(φ)2.7cm

■蛇口サイズとアダプターの対応種類

<外ネジタイプに対応しているアダプター>



<内ネジタイプに対応しているアダプター>

