

6AC2USB1TYPEC POWER STRIP

取扱説明書

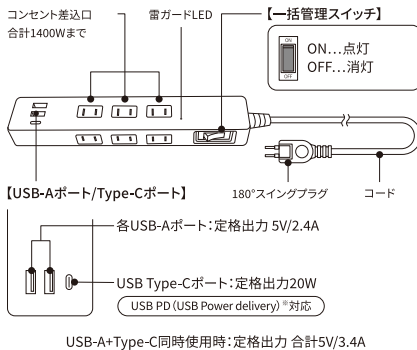
6AC2USB1TYPEC電源タップ

この度は本製品をご購入いただきありがとうございます。
使用前に、本取扱説明書を最後までお読みいただき、正しくご使用ください。読み終わった後は、大切に保管してください。

内容物

- ①電源タップ本体×1台
- ②取扱説明書兼保証書×1部

各部名称



※USB PD (USB Power delivery) とは、大容量の給電が可能なUSBの電力給電規格です。USB Type-Cポートを単体で使用した場合、USB PD対応スマートフォンやタブレット、ゲーム機などを高速充電することができます。

安全上のご注意

警告 死亡または重傷を負うおそれがある内容

注意 軽傷や物的損害を負うおそれがある内容

⚠ 行為を指示する内容 ⚡ 行為を禁止する内容

警告

⚠ コンセントは合計1400W以下で使用する
USBポートは合計3.4A以下で使用する
許容値を超えた場合、火災や故障の原因となります。

⚡ 電源タップの使用が禁止されている電気機器(エアコン/ヒーター/調理器具など)を接続しない
火災・故障するおそれがあります。ご使用前に必ず接続機器の取扱説明書もあわせてご確認ください。

⚡ 本製品を延長コードや電源タップと接続しない
感電するおそれがあります。

⚡ 分解・改造・修理をしない
発火・感電・故障につながるおそれがあります。

⚡ 火に投入したり、加熱しない
火災のおそれがあります。

⚡ 水につけたり、濡れた手で触らない
発火・感電のおそれがあります。

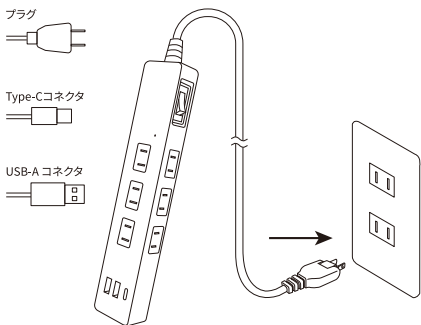
⚠ プラグやポートにほこりやごみが付着していないことを確認し、プラグを奥までしっかり挿しこむ
不十分な場合、接触不良や火災や感電の原因となります。

⚡ コードを強く引っ張ったり、束ねたり、挟んだり、無理に曲げない
感電・断線するおそれがあります。

使用方法

- ご使用前に必ず接続機器の取扱説明書もあわせてご確認ください。
- ご使用前に液体や異物が付着していないかご確認ください。
- 接続機器に対応のケーブルなどは別途ご用意ください。

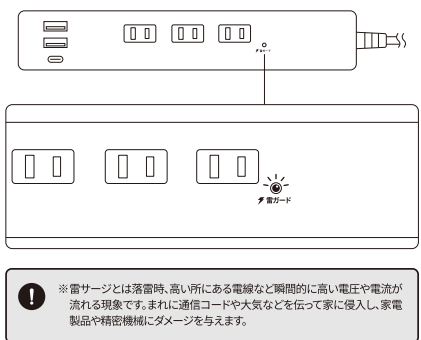
- 1.本製品のプラグをコンセントへ挿しこんでください。
- 2.各コンセント差込口・ポートに対応する機器を本製品に接続してください。コンセント使用の場合は接続後、一括管理スイッチをONにしてください。
- 3.使用後は必ずすべての接続箇所をはずし、一括管理スイッチをOFFにした状態で安全な場所に保管してください。



⚠ ※PD (Power Delivery) を使用するには、接続する機器とアダプターがPD規格にそれぞれ対応している必要があります。
※コンセント差込口の形状によっては本製品を使用できません。ご注意ください。
※接続部を確認して、まっすぐ奥まで接続してください。
※コンセント使用時は指定の電源電圧 (AC100V) で使用し、接続する機器は合計1400W以下でご使用ください。
※本製品は給電・充電専用です。データの送受信はできません。

雷ガードについて

- 本製品は雷サージ^(※)から大切な家電製品や精密機器を守る雷ガード機能が備わっています。本製品のプラグをコンセントへ挿しこんだ際、雷ガードLEDが点灯していることを確認のうえ使用してください。



お手入れ方法

⚠ ※プラグや差込口を定期的に清掃してください。漏電や火災の原因となります。

- すべての接続箇所をはずした状態で、乾いた布や綿棒でほこりなどの汚れを取り除いてください。
- ベンジン・シンナー・アルコールなど有機溶剤の含まれるもの、メラミンスポンジなどを使用しないでください。キズがついたり、故障・変色するおそれがあります。

故障かな？と思ったら

- コードを動かすと接続機器の電源がついたり消えたりする
○各接続部が奥までしっかり押しこまれているかご確認ください。
- 機器を接続して電源を入れてもつかない
○機器側の故障または消費電力の合計が本製品の最大出力を超えているおそれがあります。使用機器を減らしてご使用ください。

- 本製品が異常に熱を持っている
○接続機器の消費電力が最大出力(コンセント合計:1400W、USBポート合計:3.4A)を超えている可能性があります。発火のおそれがあるため、ただちに使用を中止してください。

製品仕様

本体サイズ	約縦(H)24cm×横(W)4.5cm×奥行き(D)2.7cm
コード長	約長さ(L)1m
定格入力	AC100V 50/60Hz
定格出力	[コンセント] 合計1400W まで [Type-Cポート] 5V/3A 9V/2.2A 12V/1.67A [USB-Aポート] 5V/2.4A [Type-C+USB-A同時使用]5V/3.4A
USBポート	Type-Cポート×1/USB-Aポート×2
ACコンセント	6
製品寿命	約2～3年
材質	ABS樹脂

※使用環境などにより最大出力で給電・充電できない場合があります。
※数値は使用環境や状況により変動します。

⚠ 使用しないときは、すべての接続箇所をはずす
通電状態で放置すると、火災・感電のおそれがあります。

注意

⚠ はずすときはプラグ部分を持ってまっすぐ引き抜く
コードを持って引き抜くと断線・故障するおそれがあります。

⚠ プラグは接続機器を取りはずした状態で抜き挿しする
故障するおそれがあります。

⚡ 投げたり、衝撃を与えたり、重いものを載せない
故障するおそれがあります。

⚡ 足で引っかけたり、踏まれるような場所で使用しない
故障や断線の原因となります。

使用上のご注意

- 接続機器の各種データはバックアップを取ってからご使用ください。
- すべての機器に対応することを保証するものではありません。
- 複数のポートを同時に使用する場合、最大合計3.4Aまでの出力となります。充電が正常におこなわれない場合は1ポートのみでご使用ください。
- 必ず目の届く範囲で使用してください。思わぬ事故につながるおそれがあります。
- コンセント挿しこみ時に火花が散ることがありますが使用には問題ございません。
- タップは消耗品です。定期的な点検をおこない、異常が見られる場合は新しいものにお取替えください。(事故防止のため、約2～3年を目安に新しいものにお取替えすることをおすすめします。)
- 本製品を廃棄する際は、お住まいの自治体で定められている廃棄方法に従い、正しく廃棄してください。

※本来の用途以外のご使用はおやめください。本来の用途以外のご使用が原因の損害について弊社は一切の責任を負いかねます。
※本製品使用時に起こった使用機器の破損・故障、および人体へのトラブルなどに関して、弊社は一切の責任を負いかねますのでご了承ください。
※本製品の故障について、弊社の故意または重大な過失がある場合を除き損害補償の責任は、本製品購入代金を上限とさせていただきます。
※商品の仕様および外観などは商品改良のため予告なく変更させていただく場合がございますのでご了承ください。
※記載の社名および製品名は各社の商標または登録商標となります。
※イラストはイメージです。