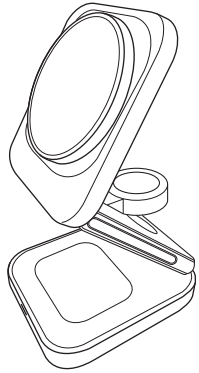


取扱説明書

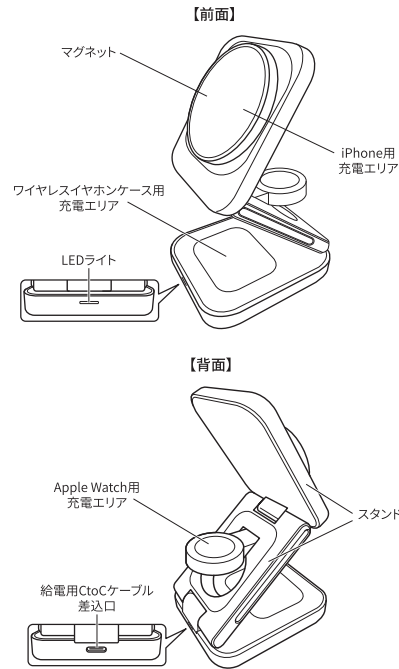
COMPACT 3IN1 WIRELESS CHARGER

コンパクト3IN1ワイヤレスチャージャー

この度は本製品をご購入いただきありがとうございます。
使用前に、本取扱説明書を最後までお読みいただき、正しくご使用ください。
読み終わった後は、保証書と共に大切に保管してください。

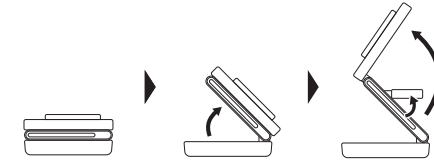


各部分名称・機能一覧

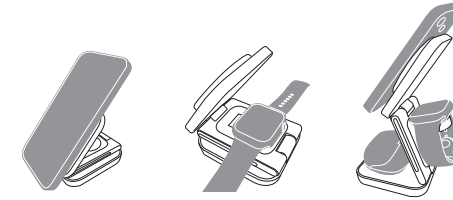


スタンドの起こし方

●Apple Watch、ワイヤレスイヤホンケースを充電する際は下図のようにスタンドを起こしてください。



【置き方(例)】



！ ※スタンドの角度や充電する機器の重さによってはバランスが悪くなり、本体が倒れる場合があります。本製品および充電する機器の損傷や故障につながるおそれがありますので、ご注意ください。

LEDライトについて

- 給電開始直後LEDライトが緑色と青色に点滅し、その後緑色に点灯します。
- iPhone、ワイヤレスイヤホンケースをそれぞれ専用充電エリアに正しく設置し、充電が始まるとLEDライトが青色に点灯します。
- Apple Watchのみ充電する場合、LEDライトは緑色に点灯します。
- 2種以上同時充電している場合、LEDライトは青色に点灯します。

状態	LED挙動
給電直後	緑色と青色に点滅
給電中	緑色に点灯
Apple Watchのみ充電中 ^{※1}	緑色に点灯
iPhoneのみ充電中	青色に点灯
ワイヤレスイヤホンケースのみ充電中	青色に点灯
2種以上同時充電中	青色に点灯
非対応機器・異物の感知	緑色に点滅

！ ※充電状況は、機器側でご確認ください。
※本製品非対応機器や異物を設置したり、機器がiPhone用充電エリアからずれていて正しく感知されない場合、LEDライトが緑色に点滅することがあります。必ず対応機器を充電エリアの正しい位置に設置してください。

内容物

- ①ワイヤレスチャージャー本体×1台 ②給電用C to Cケーブル×1本
③取扱説明書兼保証書×1部

△ ACアダプターは別売です。別途ご注意ください。△

Type-Cコネクタを有する出力18W以上のUSB Power Delivery 対応ACアダプターを別途ご注意ください。

※PD対応ACアダプター以外を使用すると、最大出力値が出ないため充電速度が遅くなったり使用できない場合があります。

対応機器 (2024年8月現在)

- マグセーフ規格に対応したiPhone12~15シリーズ
- Apple Watchシリーズ
- ワイヤレス充電に対応したAirPodsシリーズなどのイヤホンケース

※上記機種すべての充電動作を保証したものではありません。
※機種側の予期しないアップデート内容によっては本製品が使用できなくなったり、正常に動作しない場合があります。充電する機器側のOSに依存するため、弊社のサポート外となります。

ご使用方法

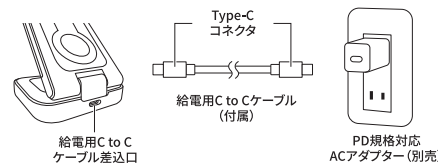
- 本製品をご使用いただくために、出力18W以上Type-Cポート搭載のPD(Power Delivery)規格に対応したACアダプター(別売)をご用意ください。出力の低いACアダプターを使用すると、充電速度が遅くなったり使用できない場合があります。
- ご使用前にiPhone用充電エリアと底面の保護フィルムを剥がしてください。
- 使用前に異物や液体が付着していないかご確認ください。
- 充電する機器のケースやカバーの厚みや材質によっては充電できないため、取りはずして充電をおこなってください。充電不良や発熱・発火のおそれがあります。
- 本体の充電エリアから充電する機器の位置がずれると、最適な充電ができず発熱する可能性があります。正しい位置に設置してください。

△ 故障やデータ破損を防ぐため、使用前に必ずご確認ください。△

※本体充電エリアと充電する機器の間に異物(金属を含む材質のストラップ、クレジットカード、ICカード、メモリ機器など)磁気に影響を及ぼすものを挟んで使用すると、機器の故障や内蔵データが消失・破損するおそれがあります。使用前に必ず取りはずしてください。

1. 給電用C to Cケーブルを本体差込口に接続する

付属の給電用C to Cケーブルのコネクタを本体差込口に接続し、もう一方はACアダプター(別売)に挿しこみます。この時、LEDライトが点灯します。



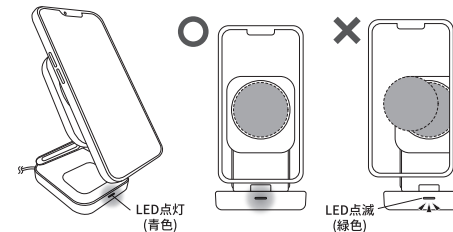
- ！ ※必ず付属の給電用C to Cケーブルをご使用ください。
※出力18W以上のACアダプターをご使用ください。
※3種同時に使用する場合は、20W以上のACアダプターのご使用を推奨します。

2. 各充電エリアに対応機器を設置する

対応機器を正しく設置すると、充電が始まります。充電状況は充電する機器側でご確認ください。

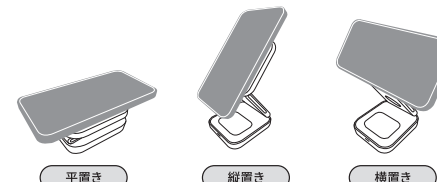
【iPhoneの場合(例)】

●iPhoneをiPhone用充電エリアに正しく設置し、感知するとLEDライトが青く点灯します。



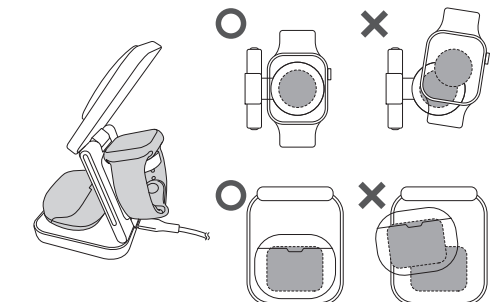
！ ※機器がiPhone用充電エリアからずれていたり、スマホケースの材質や形状によってはLEDライトが緑色に点滅することがあります。

●iPhoneは3通りの充電方法が可能です。
※機種によっては下図のように設置できない場合があります。



【Apple Watch/ワイヤレスイヤホンケースの場合(例)】

●充電する際はスタンドを起こしてご使用ください。



！ ※充電する機器やアプリケーション、省電力機能によっては充電が100%になる前に充電が自動停止したり、100%になっても充電が停止しない場合があります。
※充電しながらの機器の使用はおやめください。
※充電したい機器に対応した充電エリアに設置して充電をおこなってください。
※本製品に対応機器以外のものを置かないでください。
※充電中、本製品や充電している機器が熱を帯びることがありますが、異常ではありません。ただし、やけどをするほどの熱を感じた場合はただちに使用を中止してください。

3. 充電完了後は充電していた機器と給電用C to Cケーブルを取りはずす

※過度な充電は発熱・発火・故障の原因となります。充電完了後は本製品からすみやかに給電用C to Cケーブルを取りはずしてください。

安全上のご注意

警告 死亡または重傷を負うおそれがある内容

注意 軽傷や物的損害を負うおそれがある内容

! 行為を指示する内容

⊘ 行為を禁止する内容

警告

⊘ 分解・改造・修理しない
火災・感電・故障のおそれがあります。

⊘ 火に投入したり、加熱しない
火災・けがを負うおそれがあります。

⊘ 水につけたり、濡れた手で触らない
発火・感電のおそれがあります。

! 次のような異常が発生した場合、ただちに使用を中止する
・異臭・異音・煙が出る ・正常に動作しない
・本体や充電する機器、給電用C to Cケーブルに破損・変形・断線が見られる など
発火・感電のおそれがあります。

⊘ 次のような場所で使用・保管・放置しない
・水気のある場所、コップや花瓶など水が入った物の近く ・湿気やホコリが多い場所
・火気の近くや可燃性のものの付近 ・炎天下の車内など高温になる場所
・衝撃や振動が加わる場所 ・強い磁力や静電気の発生する場所
・一般の電話機やテレビ、ラジオなど強い電波の近く
・高温になる場所やじゅうたん・布団などの熱がこもる環境 など
発火・感電・故障のおそれがあります。

! 雷が鳴ったらただちに使用をやめる
感電するおそれがあります。

⊘ 充電エリアと充電する機器の位置ずれがないか確認してから使用する
本製品は充電エリア内部のコイルから充電する機器のコイルへ電力を送り充電する仕組みです。位置がずれたまま使用すると高温になり、発熱・故障の原因となります。

⊘ 乳幼児の手の届く場所で使用・保管しない
小部品が含まれています。窒息・誤飲など思わぬ事故につながるおそれがあります。

! 給電用C to Cケーブルはしっかり挿しこんで使用する
不完全な挿しこみは充電不良や発火・感電につながるおそれがあります。

⊘ 付属の給電用C to Cケーブル以外は使用しない
火災・感電・故障するおそれがあります。

! 充電完了後は、すみやかに給電用C to Cケーブルを取りはずす
過度な充電は充電する機器の発熱・発火・故障につながるおそれがあります。

⊘ 本製品の対応機器以外のものを取りつけない
火災・感電・故障するおそれがあります。

注意

⊘ 病院内、医療機器の近くで使用しない
本製品に含まれるマグネットの磁力がペースメーカーや医療用機器に悪影響を及ぼすおそれがあります。ペースメーカーを使用している場合、本製品の使用にあたり医師とご相談ください。

! 不安定な場所で使用・保管をしない
落下による故障・破損やけがのおそれがあります。

! 充電中、充電したい機器のバイブレーション機能をOFFにする
充電したい機器の落下や充電エリアから外れて正しく充電できなくなるおそれがあります。

⊘ 適正な周囲温度の環境で充電する
充電が停止したり、時間がかかるなど正しく充電できなくなるおそれがあります。

⊘ 投げたり、衝撃を与えたり、重いものを載せたり、無理に接続しない
故障・破損のおそれがあります。

⊘ 本製品に強い力や負荷をかけない
特にApple Watch用の充電エリアに強い負荷をかけると破損のおそれがあります。

! 給電用C to Cケーブルを本体からはずすときはコネクタをしっかりと手で持ち引き抜く
ケーブル部分を持って引き抜くと断線・故障のおそれがあります。

⊘ 本製品に磁気を帯びたものを近づけない
マグネットが含まれています。磁器不良や本体の故障・破損のおそれがあります。

⊘ 充電する機器と本体充電エリアの間に異物（金属を含む材質のストラップ、ICカードやメモリー機器など）を挟んで使用しない
機器の故障や内蔵データが消失・破損するおそれがあります。

お手入れについてのご注意

! 乾いた布や綿棒を使用する
ベンジン・シンナー・アルコールなどの揮発性有機溶剤や研磨剤が含まれるものを使用した場合、傷・故障・変色や音質に影響するおそれがあります。

! 液体（水など）や異物（ほこりなど）が付着した場合は必ず拭きとる
乾いた布や綿棒で拭きとってください。発火・感電につながるおそれがあります。

! お手入れの際は給電用C to Cケーブルをはずしておこなう
思わぬ事故につながるおそれがあります。

使用上のご注意

- 本製品はすべての機種での動作を保証したものではありません。
- 充電する機器により充電方法が異なります。必ず充電する機器側の取扱説明書をご確認ください。
- 充電する機種側の予期しないアップデート内容によっては本製品が使用できなくなったり、正常に動作しない場合があります。充電する機器側のOSに依存するため、弊社のサポート外となります。
- 充電中、本製品や充電している機器が熱を帯びることがありますが異常ではありません。ただし、やけどをするほどの熱を感じた場合や充電時以外に熱を感じた場合はただちに使用を中止してください。
- 使用しないときは、本体から給電用C to Cケーブルをはずして保管してください。
- レザー製のマグセーフ規格対応ケースを装着した状態で使用すると、ケースにマグネットの跡が残る場合があります。
- 故障している機器には使用しないでください。
- 充電する機器が満充電や空に近い場合、ACアダプターや充電する機器の仕様によっては満充電にならなかったり、充電までに時間がかかる場合があります。
- 思わぬ事故の原因とならないよう、目の届く範囲で充電してください。

※本来の用途以外のご使用はおやめください。本来の用途以外のご使用が原因の損害について弊社は一切の責任を負いかねます。
※本製品を使用したことにより起きた動作障害やデータ滅失・機器の故障について、弊社は一切の責任を負いかねます。各種データは使用前にバックアップを取ってください。
※本製品の破損について、弊社の故意または重大な過失がある場合を除き損害補償の責任は、本製品購入代金を上限とさせていただきます。
※商品の仕様および外観などは商品改良のため予告なく変更させていただく場合がございますのであらかじめご了承ください。
※本書に記載の社名および製品名は各社の商標または登録商標となります。
※イラストはイメージです。

故障かな？と思ったら

●充電されない

- 本体に給電用C to Cケーブルが正しく接続されているかご確認ください。
- 充電する機器がワイヤレス充電に対応しているかご確認ください。
- ACアダプターがPD規格に対応しているかご確認ください。
- 充電エリアから充電している機器がずれていないかご確認ください。
- 充電する機器が満充電の場合、正しく充電されなかったり充電が停止する場合があります。
- ケースやカバーを装着していると、厚みや材質によっては充電されない場合があります。取りはずして再度充電をお試しください。
- 充電する機器と本体充電エリアの間に異物（金属を含む材質のストラップ、ICカードやメモリー機器など）が挟まっているかご確認ください。
- 充電する機器側の充電状況をご確認ください。満充電になると充電が自動で停止することがあります。
- 充電したい機器以外を本体に近づけていないかご確認ください。本製品が充電したい機器を正しく検出できてない場合があります。
- 充電する機器やアプリケーション、省電力機能によって、一定の充電値になると充電速度を制御したり充電を停止する場合があります。
- 機種側の予期しないアップデート内容によっては充電不良が起きる場合があります。弊社のサポート外となります。
- 本製品および充電する機器、給電用C to Cケーブルに破損や断線がみられないかご確認ください。

製品仕様

入力電圧/電流	9V/2A
最大出力	15W
対応出力	(iPhone) 最大7.5W (Apple Watch)最大2.5W (ワイヤレスイヤホンケース)最大3W
サイズ	φ縦(H)8cm×横(W)6.9cm×厚み(D)3.4cm(折りたたみ時)
重量	φ120g
ケーブル長	φ長さ(L)50cm
コネクタ形状	Type-C
材質	ABS樹脂

※最大出力は充電する機器や接続するACアダプターに依存するため、仕様により最大出力値が出ない場合があります。ご注意ください。

※マグセーフ規格の15Wではありません。