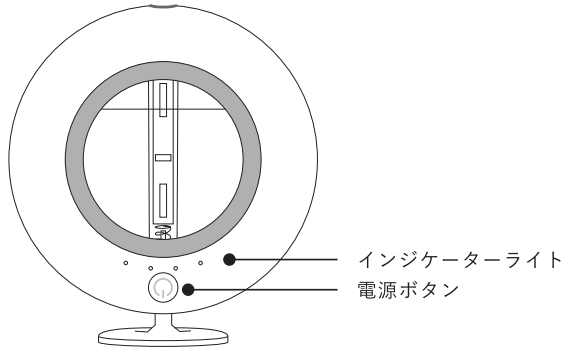


## 2424/RM08 電動ディフューザー 取り扱い説明書



### 使用方法

- ①電池とディフューザーボトルをセットします。(裏面参照)
- ②電源ボタンを3秒長押しすると「ピー」という音とともに電源がONになり、インジケータライトが点灯し、噴霧間隔の段階がレベル4に設定されます。
- ③電源がONの状態では電源ボタンを1回押しすると「ピー」と音が鳴って、噴霧間隔のレベルが変更できます。(レベルは下記の表を参照)
- ④電源ボタンを3秒長押しすると「ピー」という音とともに電源がオフになります。

### 4段階の香り調節可能

段階	噴霧間隔	芳香期間	電池寿命
レベル1 ● ● ● ●	20分ごとに20秒噴射	約60日	約120日
レベル2 ● ● ● ●	15分ごとに20秒噴射	約45日	約90日
レベル3 ● ● ● ●	10分ごとに20秒噴射	約30日	約60日
レベル4 ● ● ● ●	5分ごとに20秒噴射	約15日	約30日

※電池の種類や使用状況によって異なります

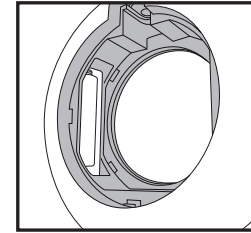
### お手入れ方法

- 定期的にお手入れしてください。月に1回のお手入れをおすすめします。
- お手入れの際は必ず電源をオフにし、濡れた手で触らないでください。
- 本体の電源を必ずオフしてから、ディフューザーボトルを取り出してください。
- 薄めた中性洗剤を浸した布を良く絞ってから、機械やボトルに付いている液体をきれいに拭き取ってください。その後、乾いた柔らかい布で、水気や洗剤が残らないよう、よく拭いてください。
- 高温多湿になる場所、直射日光を避けて保管してください。

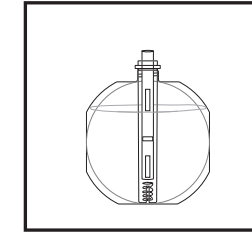
### 噴霧しない時、噴霧の量が少ない時は

- 電池を新しいものに取り換えてください。
- 芯と噴き出し口がしっかりと接触していることを確認してください。
- 噴き出し口の周りにほこりなどが付着していないかどうか確認してください。付着している場合は丁寧に取り除いてください。

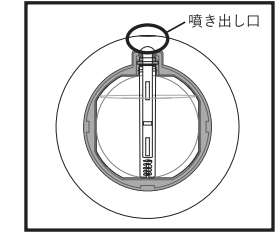
### セット方法 ※肌の弱い人は手袋等を使用して、直接液に触れないようにしてください。



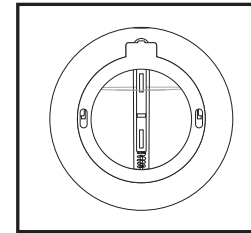
①本体からリングを外し、電池を本体に入れる



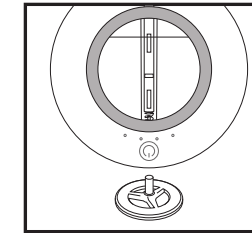
②ディフューザーボトルのキャップと中蓋を外し、パネを下側にして、芯を入れる  
※芯はケースから取り外さず、そのままセットしてください。  
※緑色のゴムは液だれ防止用ですので取り外さないでください。



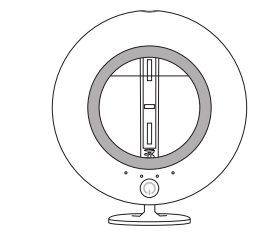
③ディフューザーボトルを本体にセットする  
※芯の先端を先にはめてから本体をセットしてください。  
※噴き出し口に芯をしっかりと接触させてください。



④リングを本体にはめる

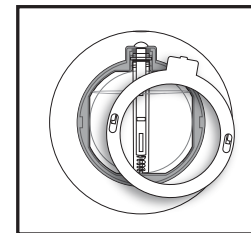


⑤土台を本体にはめる

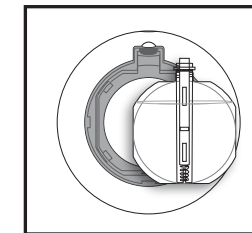


⑥セット完了です。

### 交換方法 ※肌の弱い人は手袋等を使用して、直接液に触れないようにしてください。



①本体からリングを外す



②芯を付けたまま、芯を少し下に押しつけてディフューザーボトルを本体から取り外す

③【セット方法】②～⑤のとおり新しいディフューザーボトルをセットする  
※ディフューザーボトルの中身を使い切ってから新しいものに交換してください。