

チェスセット 説明書

【使用するもの】

- ・チェスボードとチェス用の駒を使用します。
- ・クリア・紫 それぞれ 6 種類の駒 計 16 個

【ルール】

- ・2 人で行うゲームです。
- ・プレイヤーはボードを挟んで向かい合い、プレイヤーの右手前がクリアのマスになるようにボードを置きます。
- ・駒は右下の図のように置いてください。
- ・このゲームは、相手のキングを逃げ場がない状況に追い込むことができたプレイヤーの勝利です。このこと“チェックメイト”といいます。

【遊び方】

- ・クリアの駒を持ったプレイヤーからスタートします。
- ・各ターン 1 つずつ駒を動かし、戦略的に、相手の駒を奪ったりしながら、“チェックメイト”を目指します。
- ・駒を奪うには、相手の駒があるマスに自分の駒を動かし、相手の駒をボード上から取り除きます。
- ・駒は、相手の駒の強さに関わらず奪うことができますが(例えば、ポーンがクイーンを奪うことも可能です。)、奪われた駒は戻すことはできません。
- ・この時、絶対に取られてはいけない駒がキングです。
- ・プレイヤーは、次のターンでキングを奪うことができるとき、“チェック”と宣言します。
- ・キングは“チェック”の状況から逃れなければなりません。そのためには、キングを移動させたり、キングと相手の駒との間に駒を移動させたり、キングを奪おうとしている駒を奪ったりします。
- ・キングが“チェック”の状況から逃げられなければ負けです。

【駒の説明】

◆キング

- ・あらゆる方向(上下左右と斜め)に、1 マスだけ動かせます。
- ・チェックになるマス(次に相手に取られてしまうマス)に動くことはできません。
- ・駒を飛び越して動かせません。

◆クイーン

- ・あらゆる方向(上下左右と斜め)に好きなだけ遠くのマスまで動かせる、一番強い駒です。
- ・駒を飛び越して動かせません。

◆ビショップ

- ・斜めの 4 方向に好きなだけ遠くのマスまで動かせます。
- ・駒を飛び越して動かせません。

◆キャッスル(ルーク)

- ・上下左右の 4 方向に好きなだけ遠くのマスまで動かせます。
- ・駒を飛び越して動かせません。

◆ナイト

- ・L 字型(縦か横に 2 マス、そこから直角に 1 マス進んだマス)に動かせます。
- ・他の駒を飛び越えることができる唯一の駒です。

◆ポーン

- ・基本的には 1 マス前にしか動かせませんが、最初のマスから動かすときのみ 2 マスまで動かせます。
- ・前方に駒がある場合は前に動かせません。
- ・相手の駒を取るときのみ、斜め前に 1 マス動かせます。
- ・相手の陣地に入ると、キング以外の駒と同じ動きができます。(一番強いクイーンになることが多いですが、戦略によってはナイトに昇格した方が有利な場合もあります。)

● ・ポーン ×8

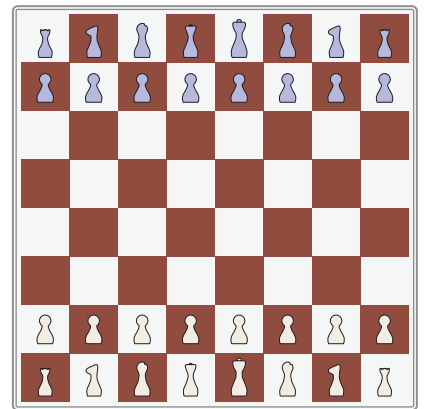
● ・ナイト ×2

● ・ビショップ ×2

● ・キャッスル(ルーク) ×2

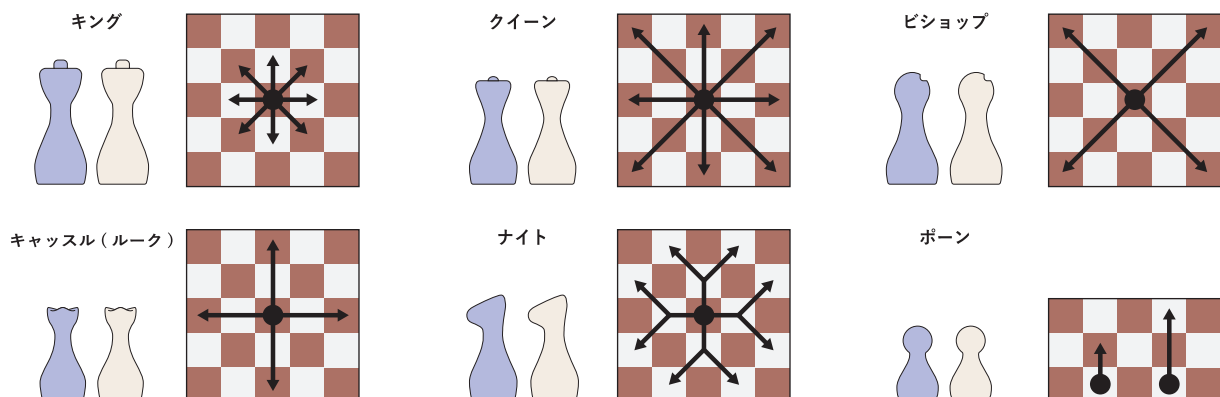
● ・クイーン ×1

● ・キング ×1



※クイーンを自分の駒と同じ色のマスに置きます。
他の駒は、相手と対になるように並べてください。

【基本の駒の動かし方の図解】



【バージョンアップ】

チェスには数えられないほど多くのルールが存在し、世界中で楽しまれています。この説明書の基本のルールに慣れてきたら、より複雑な駒の動きができる、他のルールに挑戦してみましょう。新たに習得すべき戦略などもあるかもしれません。本セットが、チェスを楽しむきっかけになれば幸いです。